



JFE

# JFEカラーGL(北海道版)の特長

## 高耐久性カラー鋼板

優れた耐食性

- ・平面部
- ・加工部

+

優れた耐候性



高耐久性

・原板に高耐食性の溶融55%アルミニウム-亜鉛合金めっき鋼板を使用。

・高加工性のガルフレックス仕様を採用。

・高耐候性ポリエステル樹脂の使用。

## 多彩な意匠感と機能

### ■ JFEカラーGLつやけし

洗練されたマット調の色調。光沢を抑えめにしたことで、落ち着いた上品な仕上がりになっています。

### ■ JFEカラーGLニューたい雪

高遮熱性、耐酸性機能を持つ積雪地域仕様の中光沢カラー鋼板です。

### ■ JFEカラーGLつやあり

鮮やかな光沢のある色調が、外観をひきたたせます。

低光沢鋼板

## JFE カラー GL つやけし

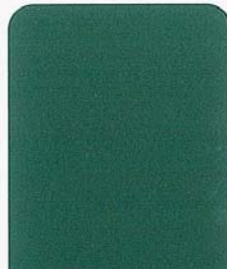
JIS G 3322 塗装溶融 55%Al-Zn 合金めっき鋼板

ガルフレックス仕様

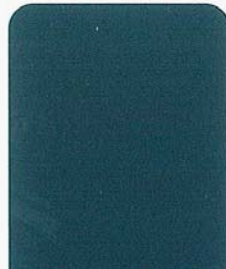
エメラルドグリーン



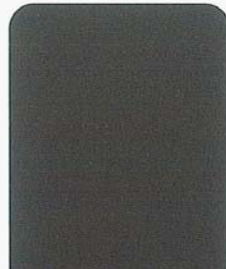
ウッディグリーン



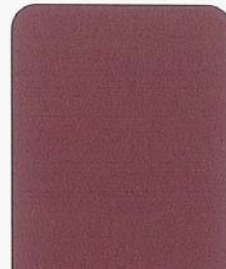
インクブルー



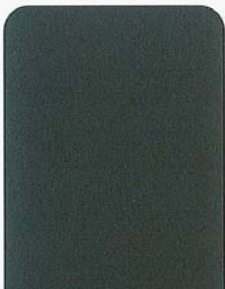
ワインブラウン



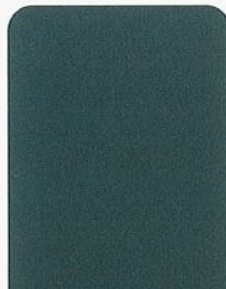
ボルドーレッド



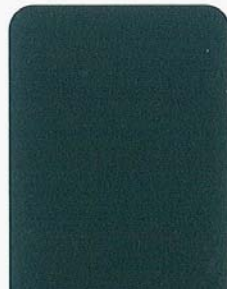
ダークセピア



オリーブブラック



ピッチブラック



アイアンシルバー



遮熱・耐酸性鋼板/フッ素パウダー入り

# JFE カラー GL ニューたい雪

JIS G 3322 塗装溶融 55%Al-Zn 合金めっき鋼板

ガルフレックス仕様

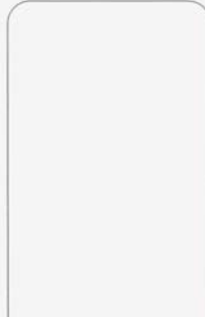
ビーンズアイボリー T



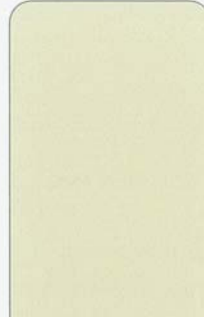
パールオレンジ T



パールクリーム T



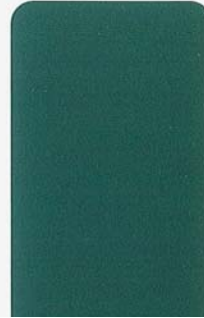
ナツクリーム T



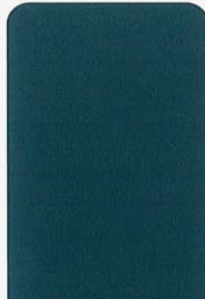
ライトグリーン T



エバーグリーン T



サファイアブルー T



ロイヤルグレー T



ショコラブラウン T



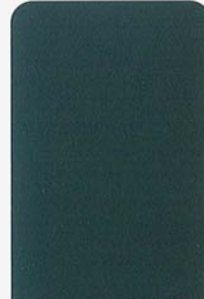
コーヒーブラウン T



ウォームグレー T



カーボンブラック T

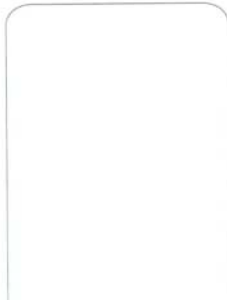


# JFE カラー GL つやあり

JIS G 3322 塗装溶融 55%Al-Zn 合金めっき鋼板

ガルフレックス仕様

しろいろ



ぎんいろ



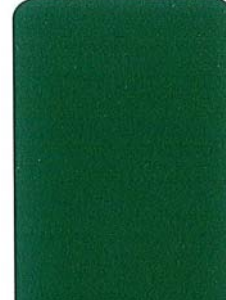
しろがねいろ



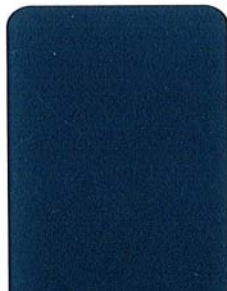
あおいろ



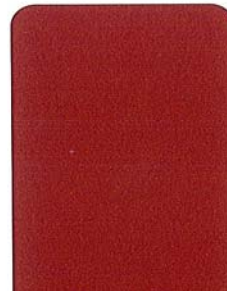
みどりいろ



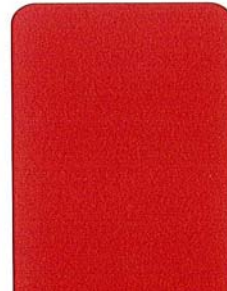
こんいろ



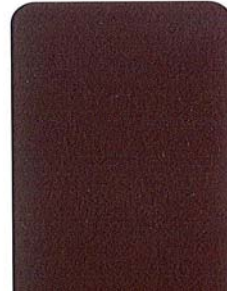
あかいろ



べにいろ



あずきいろ



- このカラー見本は現物と多少相違があります。
- 地域によってはお取り扱いのない色もございます。





## 加工部耐食性向上

### ガルフレックス仕様

特殊処理により、**ガルファンレベル**へのめっき層の軟質化を実現。

めっき層の軟質化 ➔ **曲げ加工性向上 ①**



曲げ加工性向上 ➔ **加工部の亀裂軽減 ②**  
**加工部耐食性向上 ③**

### ② ガルフレックス仕様の曲げ加工性評価例

一般のGLカラー



➔ 高加工部の塗膜、めっき層の**亀裂が著しい**

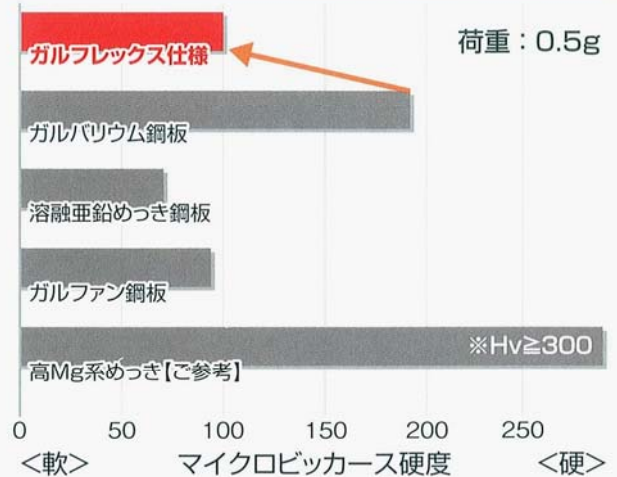
**ガルフレックス仕様**



➔ 高加工部でも、**塗膜、めっき層の亀裂が軽微**

※表面視野 ➔ 1T

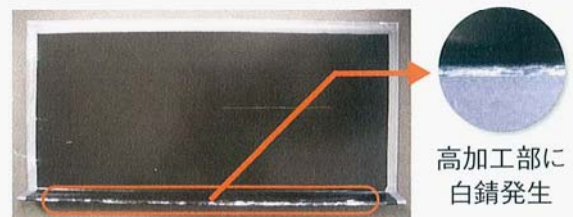
### ① 各種溶融めっき皮膜の硬度



### ③ ガルフレックス仕様の耐食性評価例

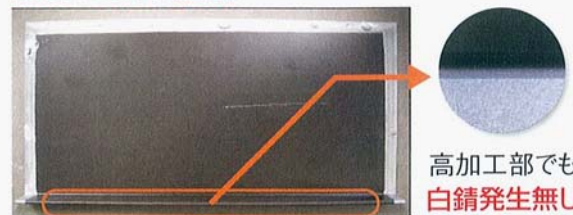
一般のGLカラー

(塩水噴霧試験1000時間)



高加工部に  
白錆発生

**ガルフレックス仕様**



高加工部でも  
白錆発生無し



**JFE 鋼板 株式会社**